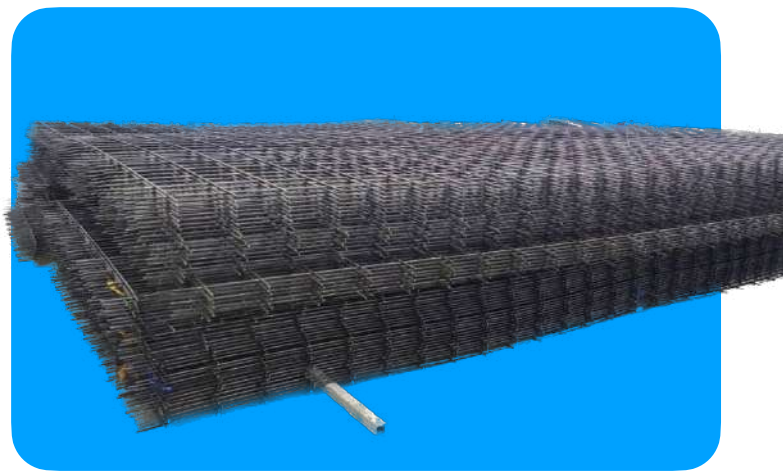




# ไวร์เมชแบบแผง

ไวร์เมชแบบแผง คือ ตะแกรงเหล็กกล้า เชื่อมติดกันเป็นผืน เพื่อเสริมกำลังคอนกรีต เพื่อรองพื้นก่อนเทคอนกรีต ผลิตจากลวดเหล็กกรีดเย็น ทอติดกันเป็นผืน มีขนาดเส้นลวดขนาดต่างๆตั้งแต่ 4 มม.- 12 มม. อาร์คเชื่อมติดกันด้วยไฟฟ้าทำให้จุดตัดทุกจุดหลอมละลายเป็นเนื้อเดียวกัน



## ขนาดของไวร์เมชแบบแผง

ขนาดเส้นลวดขนาดต่างๆตั้งแต่ 4 มม.- 12 มม.

ระยะห่างของเส้นลวดหรือที่นิยมเรียกว่า @ มีหลายขนาด เช่น 15x15 ซม / 20x20 ซม / 25x25 ซม / 30x30 ซม.

\*\*\* หรือสามารถสั่งผลิตได้ตามความต้องการใช้งาน



## ไวร์เมชแบบแผง มีข้อดีหลายประการ ดังนี้

- 1.ความแข็งแรง ไวร์เมชแบบแผง ผลิตจากลวดเหล็กที่มีความแข็งแรงสูง จึงทำให้โครงสร้างคอนกรีตเสริมเหล็กมีความแข็งแรงทนทานมากขึ้น
- 2.ความรวดเร็ว ในการติดตั้ง ไวร์เมชแบบแผง สามารถติดตั้งได้ง่ายและรวดเร็ว ช่วยลดระยะเวลาในการก่อสร้าง
- 3.ความแม่นยำ ไวร์เมชแบบแผง ผลิตตามมาตรฐานสากล จึงมีความแม่นยำสูง ช่วยลดปัญหาคอนกรีตแตกร้าว
- 4.ประหยัดวัสดุ ไวร์เมชแบบแผง สามารถผลิตได้ตามขนาดที่ต้องการ ช่วยลดเศษวัสดุเหลือทิ้ง